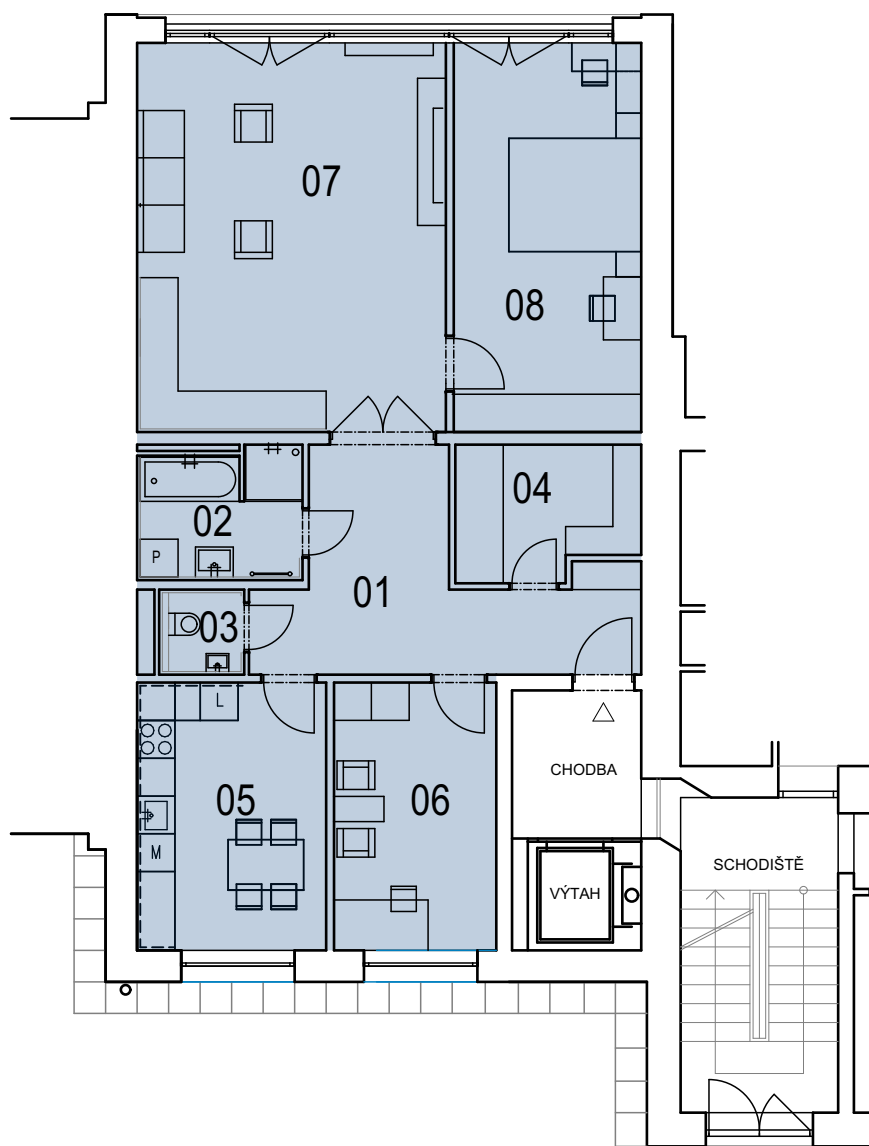


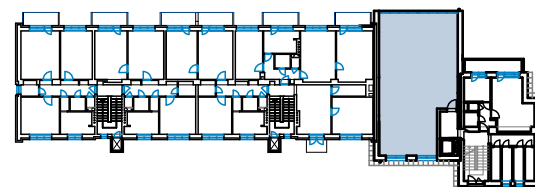
označení	název	výměra
BC.1.2-01	vstupní hala	14,00 m ²
BC.1.2-02	koupelna	5,30 m ²
BC.1.2-03	wc	1,80 m ²
BC.1.2-04	šatna	6,00 m ²
BC.1.2-05	kuchyň	12,50 m ²
BC.1.2-06	pracovna	10,90 m ²
BC.1.2-07	obývací pokoj	30,30 m ²
BC.1.2-08	ložnice	18,40 m ²
podlahová plocha celkem		99,20 m ²

jednotka: BC.1.2 – 3+1

plocha určená pro výstavbu: **105,70 m²**



POLOHA BYTU



Venkovní či vnitřní parkovací místo a sklep dle výběru.
Součástí jednotky není vyobrazený nábytek a vnitřní vybavení, např. kuchyňská linka.

Výměra určená pro výstavbu je plocha k zastavění, vč. vnitřních příček, instalačních šachet a vnitřních nosných zdí.

