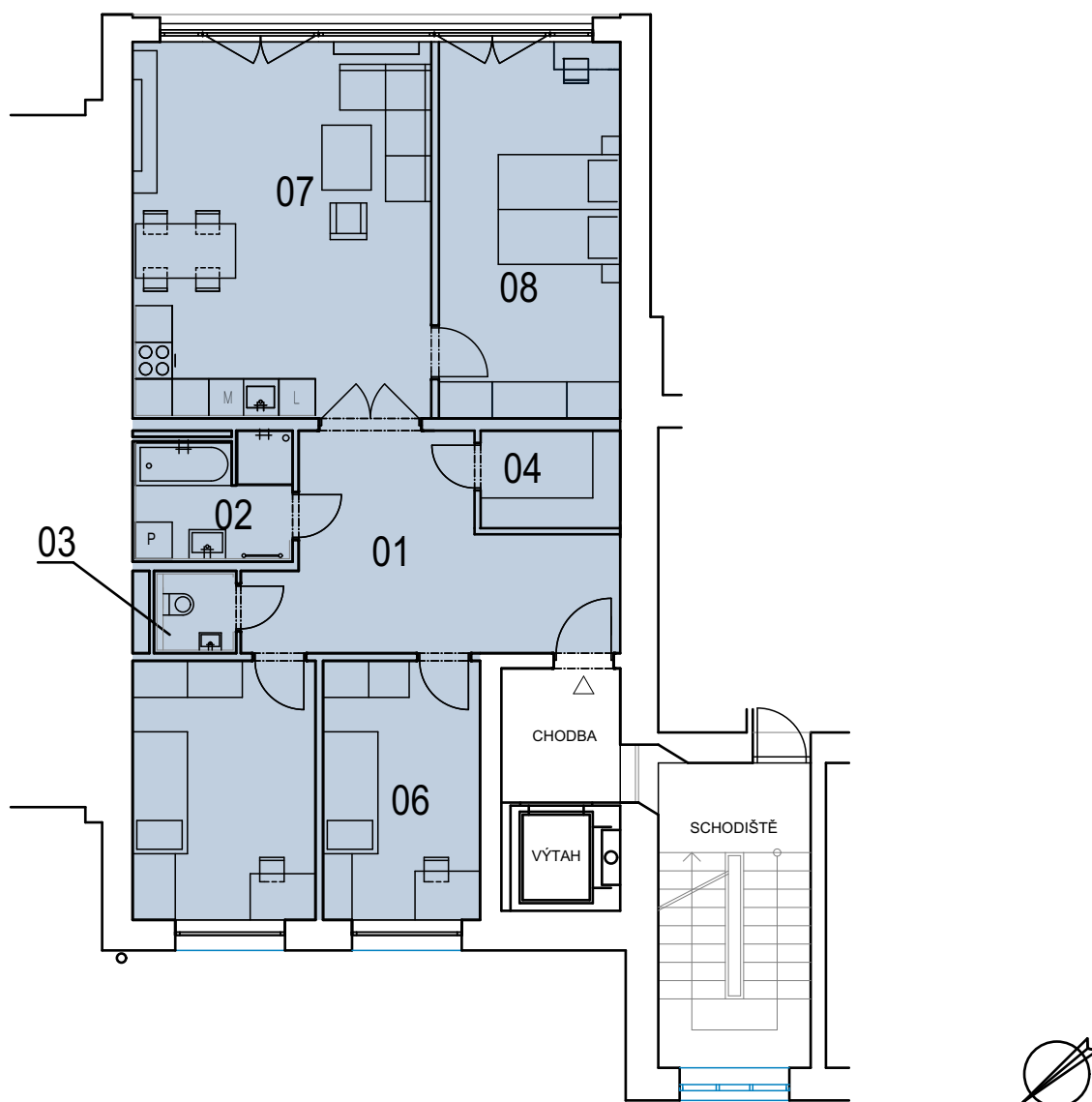


označení	název	výměra
BC.3.6-01	vstupní hala	16,50 m ²
BC.3.6-02	koupelna	5,30 m ²
BC.3.6-03	wc	1,80 m ²
BC.3.6-04	šatna	3,70 m ²
BC.3.6-05	ložnice	12,80 m ²
BC.3.6-06	pokoj	10,90 m ²
BC.3.6-07	obývací pokoj	30,30 m ²
BC.3.6-08	pokoj	18,40 m ²
podlahová plocha celkem		99,70 m ²

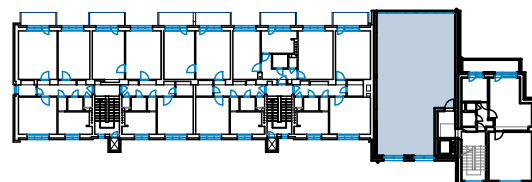
jednotka:

BC.3.6 - 4+kk

plocha určená pro výstavbu: 105,70 m²



POLOHA BYTU



Venkovní či vnitřní parkovací místo a sklep dle výběru.

Součástí jednotky není vyobrazený nábytek a vnitřní vybavení, např. kuchyňská linka a zasklení zimní zahrady, jehož dodávka může být řešena po individuální domluvě.

Výměra určená pro výstavbu je plocha k zastavění, vč. vnitřních příček, instalačních šachet a vnitřních nosných zdí.

