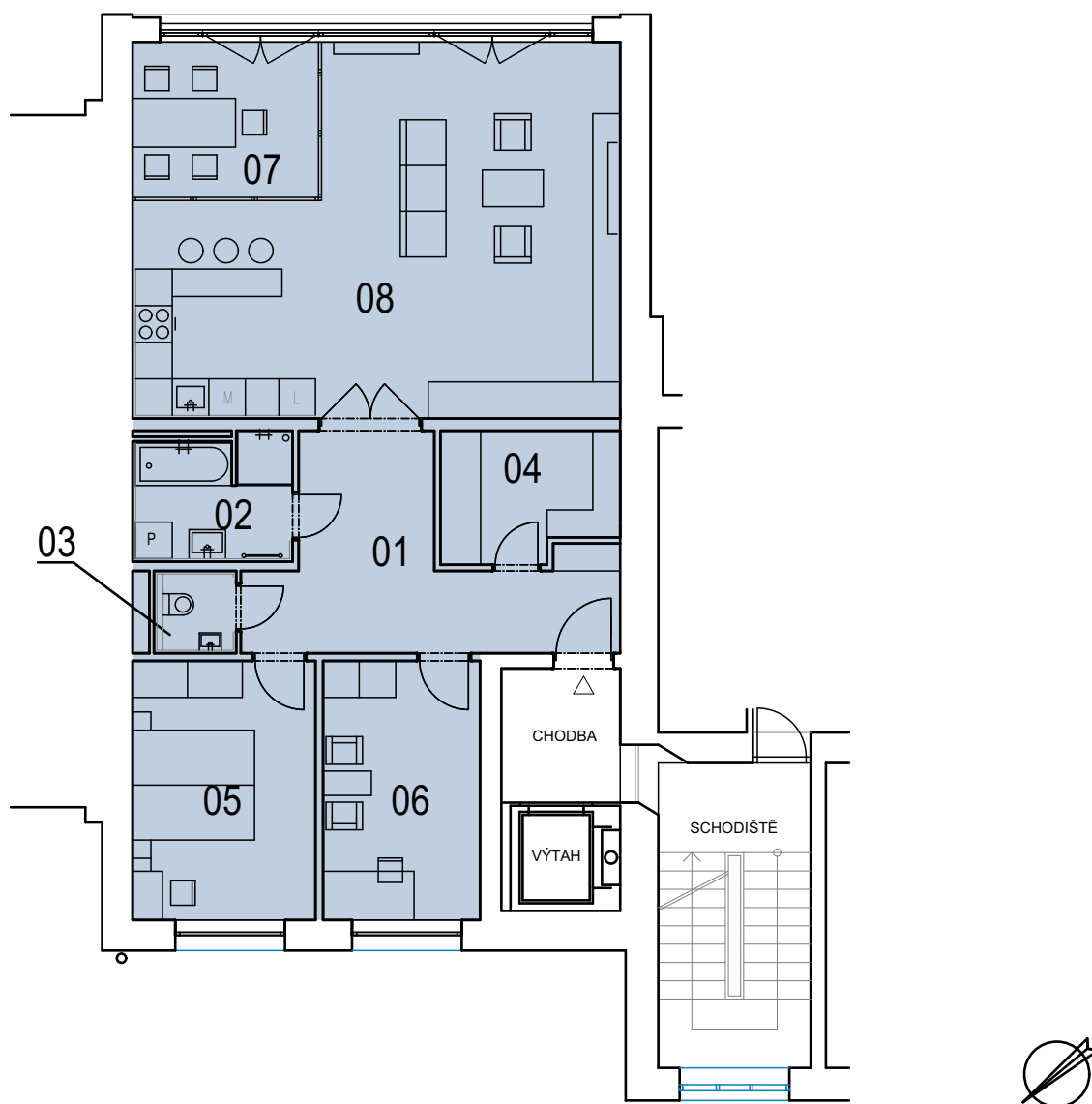


označení	název	výměra
BC.4.8-01	vstupní hala	14,00 m ²
BC.4.8-02	koupelna	5,30 m ²
BC.4.8-03	wc	1,80 m ²
BC.4.8-04	šatna	6,00 m ²
BC.4.8-05	ložnice	12,80 m ²
BC.4.8-06	pokoj	10,90 m ²
BC.4.8-07	zimní zahrada	7,80 m ²
BC.4.8-08	obývací pokoj + kk.	41,30 m ²
podlahová plocha celkem		99,90 m ²

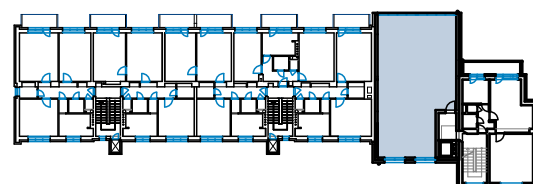
jednotka:

BC.4.8 - 3+kk

plocha určená pro výstavbu: 105,70 m²



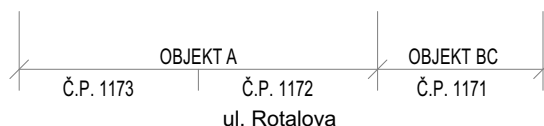
POLOHA BYTU



Venkovní či vnitřní parkovací místo a sklep dle výběru.

Součástí jednotky není vyobrazený nábytek a vnitřní vybavení, např. kuchyňská linka a zasklení zimní zahrady, jehož dodávka může být řešena po individuální domluvě.

Výměra určená pro výstavbu je plocha k zastavění, vč. vnitřních příček, instalačních šachet a vnitřních nosných zdí.



Č.P. 1173

OBJEKT A

Č.P. 1172

OBJEKT BC

Č.P. 1171

ul. Rotalova