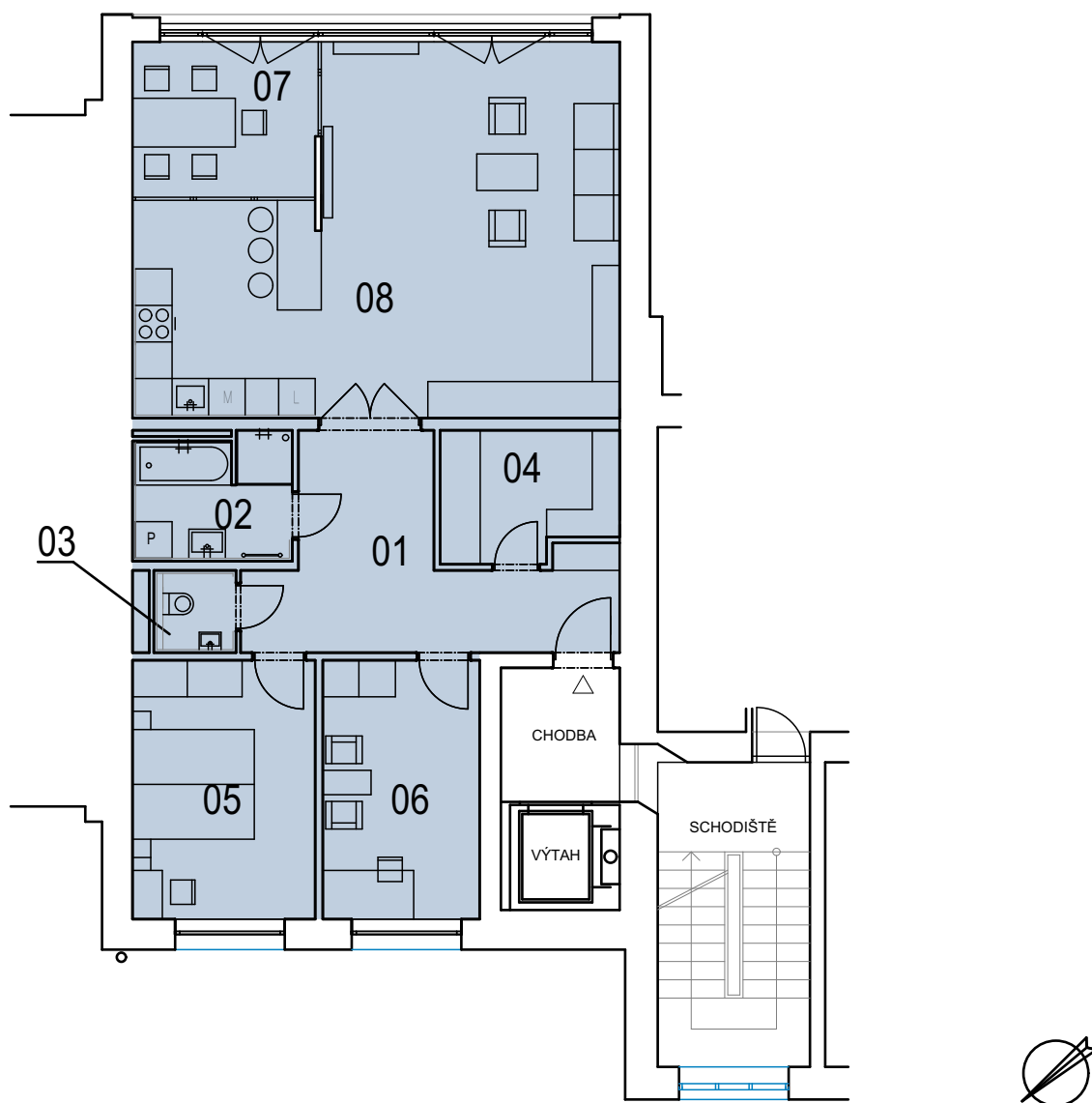


označení	název	výměra
BC.5.9-01	vstupní hala	14,00 m ²
BC.5.9-02	koupelna	5,30 m ²
BC.5.9-03	wc	1,80 m ²
BC.5.9-04	šatna	6,00 m ²
BC.5.9-05	ložnice	12,80 m ²
BC.5.9-06	pokoj	10,90 m ²
BC.5.9-07	zimní zahrada	7,80 m ²
BC.5.9-08	obývací pokoj + kk.	41,30 m ²
podlahová plocha celkem		99,90 m ²

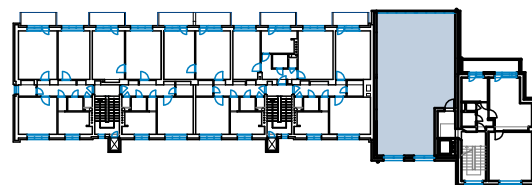
jednotka:

BC.5.10 - 3+kk

plocha určená pro výstavbu: 105,70 m²



POLOHA BYTU



Venkovní či vnitřní parkovací místo a sklep dle výběru.

Součástí jednotky není vyobrazený nábytek a vnitřní vybavení, např. kuchyňská linka.

Výměra určená pro výstavbu je plocha k zastavění, vč. vnitřních příček, instalačních šachet a vnitřních nosných zdí.

